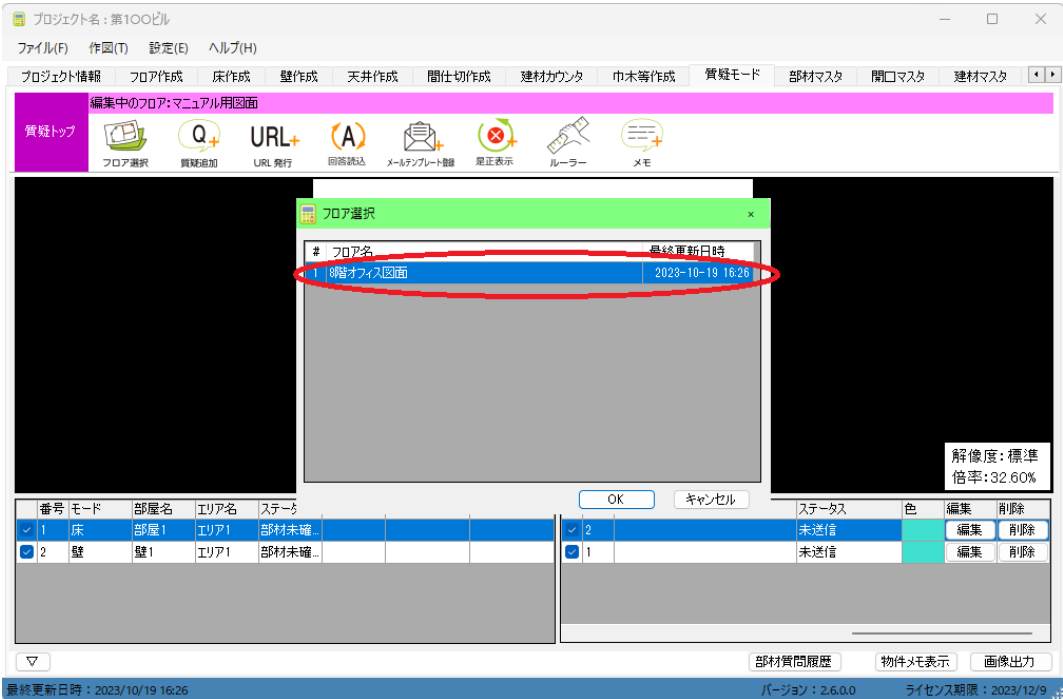


# 10. 質疑

## 10.1 フロア選択

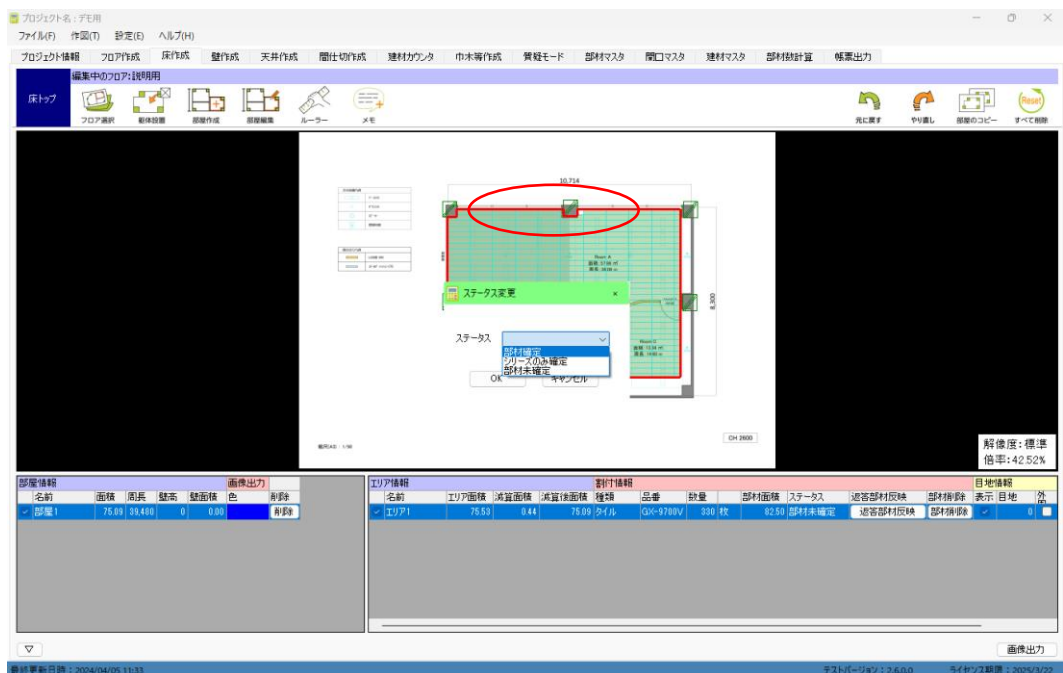
「フロア選択」をクリックするとフロア一覧が表示されますので、編集したいフロアを選択し、「OK」をクリックします。  
※フロア作成からスケールを設定していない項目はフロア一覧には表示されません。



## 10.2 品番質疑設定

各モードにあるエリア情報の表からステータスの項目をダブルクリックするとステータスを変更することができます。

「部材未確定」「シリーズのみ確定」とどちらか選択すると質疑に追加されます。



# 10. 質疑

## 10.3 質疑追加

プロジェクト名: 第100ビル

ファイル(F) 作図(T) 設定(E) ヘルプ(H)

プロジェクト情報 フロア作成 床作成 壁作成 天井作成 間仕切作成 建材カウンタ 中木等作成 質疑モード 部材マスタ 開口マスタ 建材マスタ

編集中のフロア: 2階の平面

質疑トップ

フロア選択 質疑追加 URL発行 回答読込 メールテンプレート登録 足正表示 ルーラー メモ

Room A  
面積: 57.86 m<sup>2</sup>  
周長: 35.26 m

Room B  
面積: 5.98 m<sup>2</sup>  
周長: 11.57 m

Room C  
面積: 13.64 m<sup>2</sup>  
周長: 14.60 m

番号	モード	部屋名	エリア名	ステータス	販売元	品番	部材名
1	床	部屋1	エリア1	部材未確...			
2	壁	壁1	エリア1	部材未確...			

番号	回答	ステータス	色	編集	削除
2		未送信		編集	削除
1		未送信		編集	削除

最終更新日時: 2023/10/19 16:26

バージョン: 2.6.0.0 ライセンス期限: 2023/12/9

プロジェクト名:

ファイル(F) 作図(I) 設定(E) ヘルプ(H)

プロジェクト情報 フロア作成 床作成 壁作成 天井作成 間仕切作成 建材カウンタ 中木等作成 質疑モード 部材マスタ 開口マスタ 建材マスタ

質疑を追加します。描写モードを選択後、左クリックで描写を行います。

質疑追加

フリー質疑 点の質疑 線の質疑 エリアの質疑

OK!

寸法表示  
on off

Room A  
面積: 57.86 m<sup>2</sup>  
周長: 35.26 m

Room B  
面積: 5.98 m<sup>2</sup>  
周長: 11.57 m

Room C  
面積: 13.64 m<sup>2</sup>  
周長: 14.60 m

最終更新日時

バージョン: 2.6.0.0 ライセンス期限: 2023/12/9

「質疑追加」をクリックすると質疑の描写モードに移ります。  
描写する形状に応じて、上記のボタンから描写モードを選択することができます。  
フリーの質疑は図面に描写データを持たない質疑です。

# 10. 質疑

## 10.4 URL発行

プロジェクト名: 第100ビル

編集中のフロア: 8階オフィス図面

番号	モード	部屋名	エリア名	ステータス	販売元	品番	部材名	番号	回答	ステータス	色	編集	削除
1	床	部屋1	エリア1	返答待ち				2		回答待ち		編集	削除
2	壁	壁1	エリア1	返答待ち				1		回答待ち		編集	削除

最終更新日時: 2023/10/19 16:26 バージョン: 2.6.0.0 ライセンス期限: 2023/12/9

プロジェクト名: 第100ビル

編集中のフロア: 8階オフィス図面

URL発行

担当者email

保存する

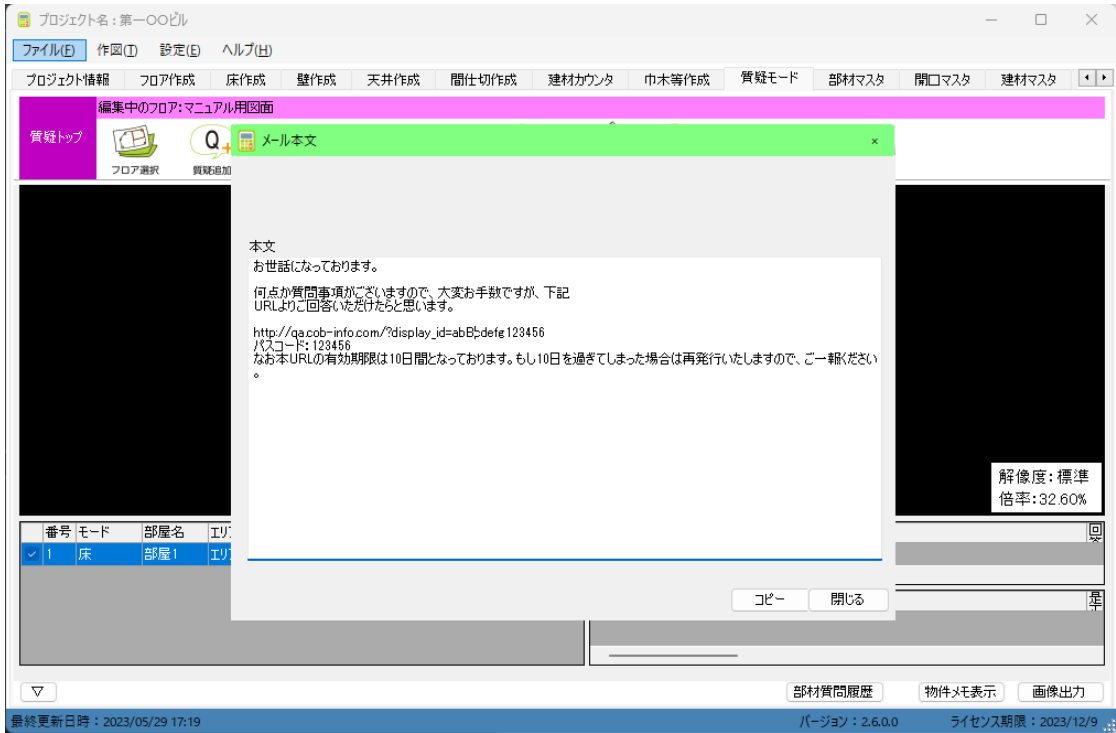
キャンセル OK

番号	モード	部屋名	エリア名	ステータス	販売元	品番	部材名	番号	回答	ステータス	色	編集	削除
1	床	部屋1	エリア1	部材未確				2		未送信		編集	削除
2	壁	壁1	エリア1	部材未確				1		未送信		編集	削除

最終更新日時: 2023/10/19 16:26 バージョン: 2.6.0.0 ライセンス期限: 2023/12/9

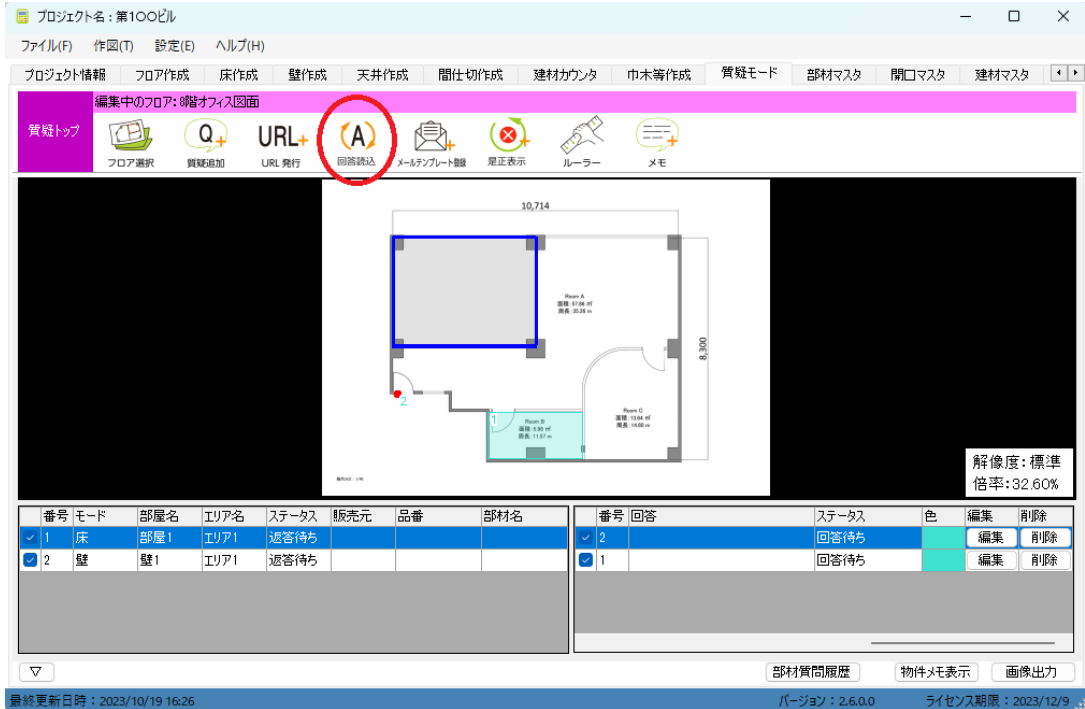
URL発行をクリックするとメールアドレスを入力するフォームが表示されます。  
回答が返信されたときにご入力いただいたメールアドレスに回答があった旨の  
通知メールが送信されます。最大で5個のメールアドレスを入力することができます。  
「保存する」にチェックを入れると、次回のURL発行時からメールアドレスが自動的に入力  
されます。

# 10. 質疑



「OK」をクリックするとURLとパスワードが記載されたメールの本文が表示されます。  
「コピー」をクリックすると本文の内容がコピーされますので、こちらをお客様にメールでお送りいただけます。

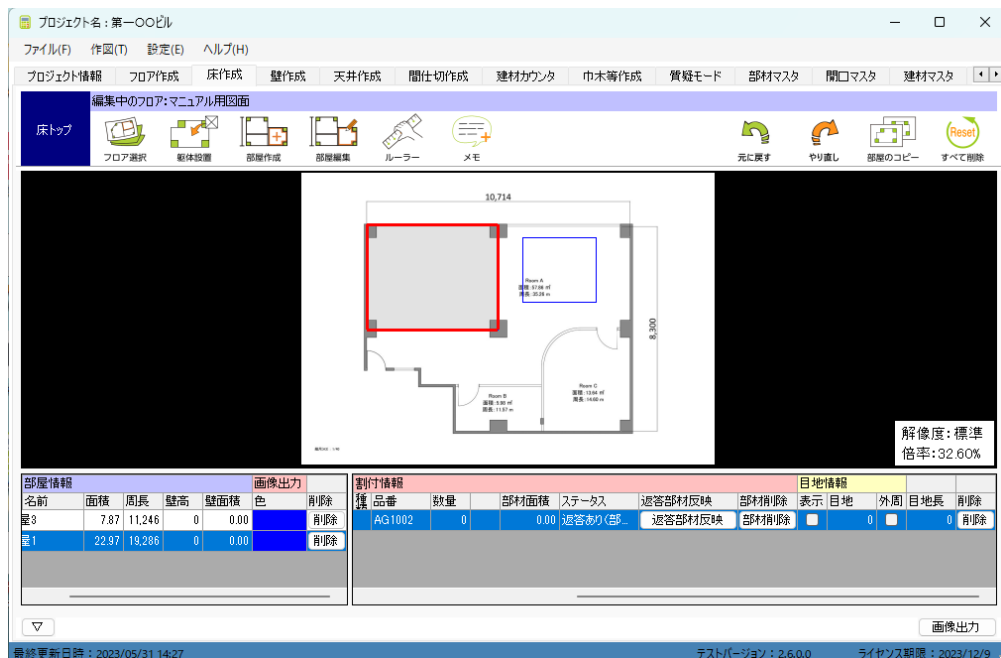
## 10.5 回答読み込み



「回答読み込み」をクリックすると、確認フォームが出力後、サーバーと通信し回答データを読み込まれます。  
データが読み込まれると、各エリアのステータスが「返答待ち」から「返答あり未確定」「返答ありシリーズのみ確定」「返答あり部材確定」に変更されます。また、質疑一覧のステータスは「回答済み」に変更されます。

※回答が返信されていない場合には回答が読み込めません。回答が送信されているかご確認ください。

# 10. 質疑



**部材追加**

種類:  割付用途:

割付場所:  床  壁  天井  巾木等

部材名:  色:

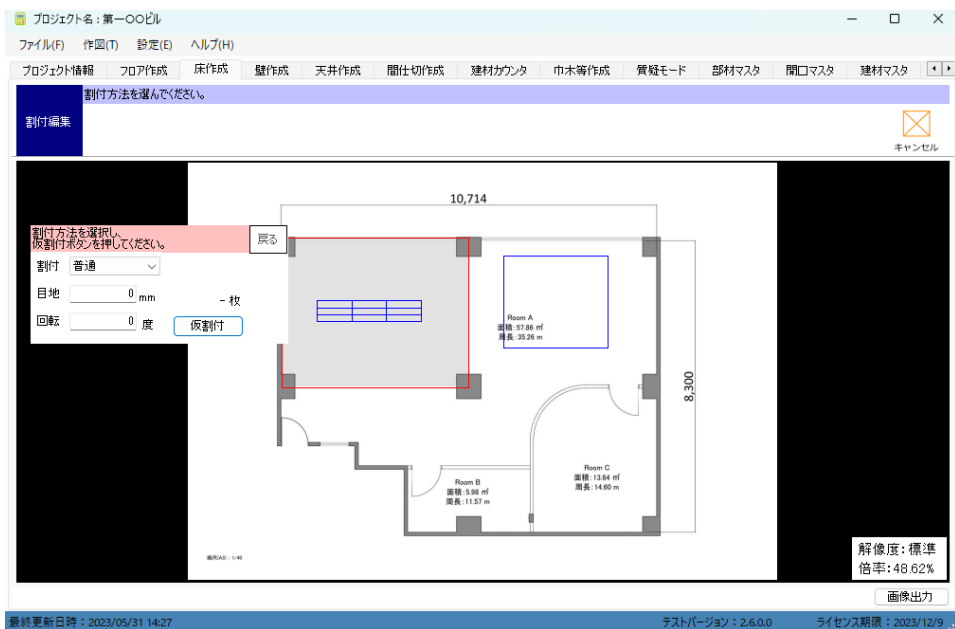
品番:  グリッド色:  デフォルトを使用

ヨコ/幅:  タテ/高さ:

1ロット当たりの数量:  標準価格:

販売元:  並び順:

OK キャンセル



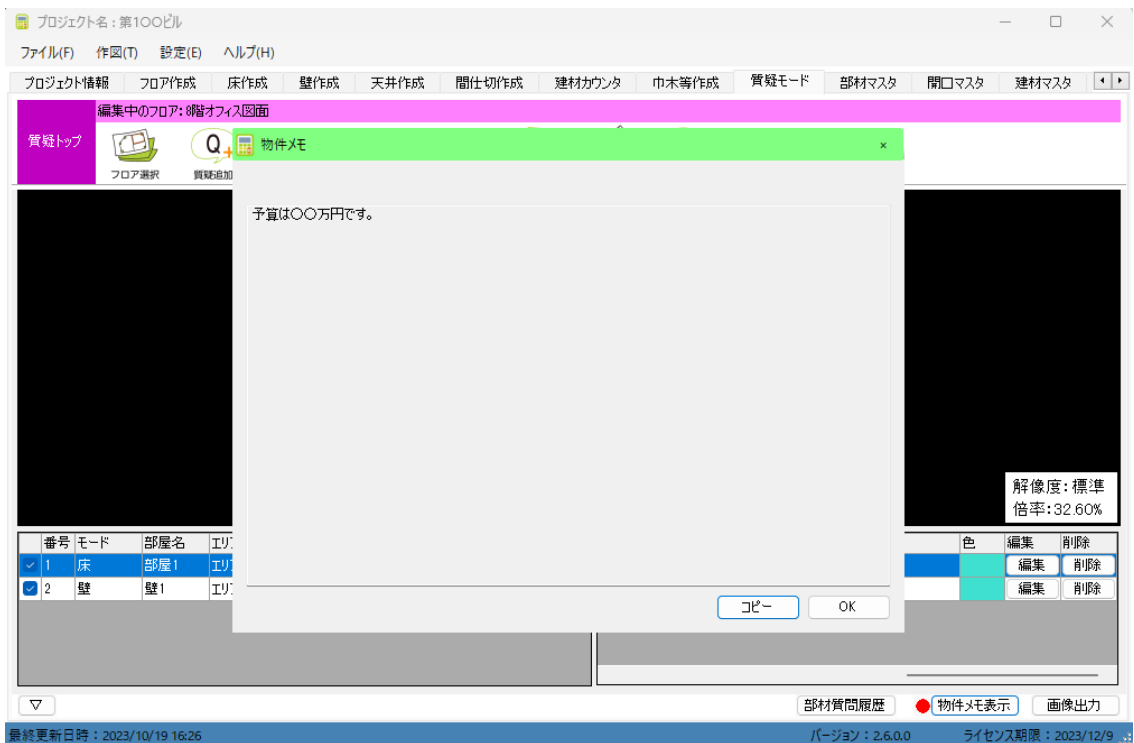
回答読み込み後には返答部材を反映する必要があります。  
各モードのエリア情報から「返答部材反映」ボタンをクリックすると、部材追加フォームが出力されますので必要な情報を入力し部材を登録します。

部材が追加されたのちに割付画面に遷移します。

# 10. 質疑



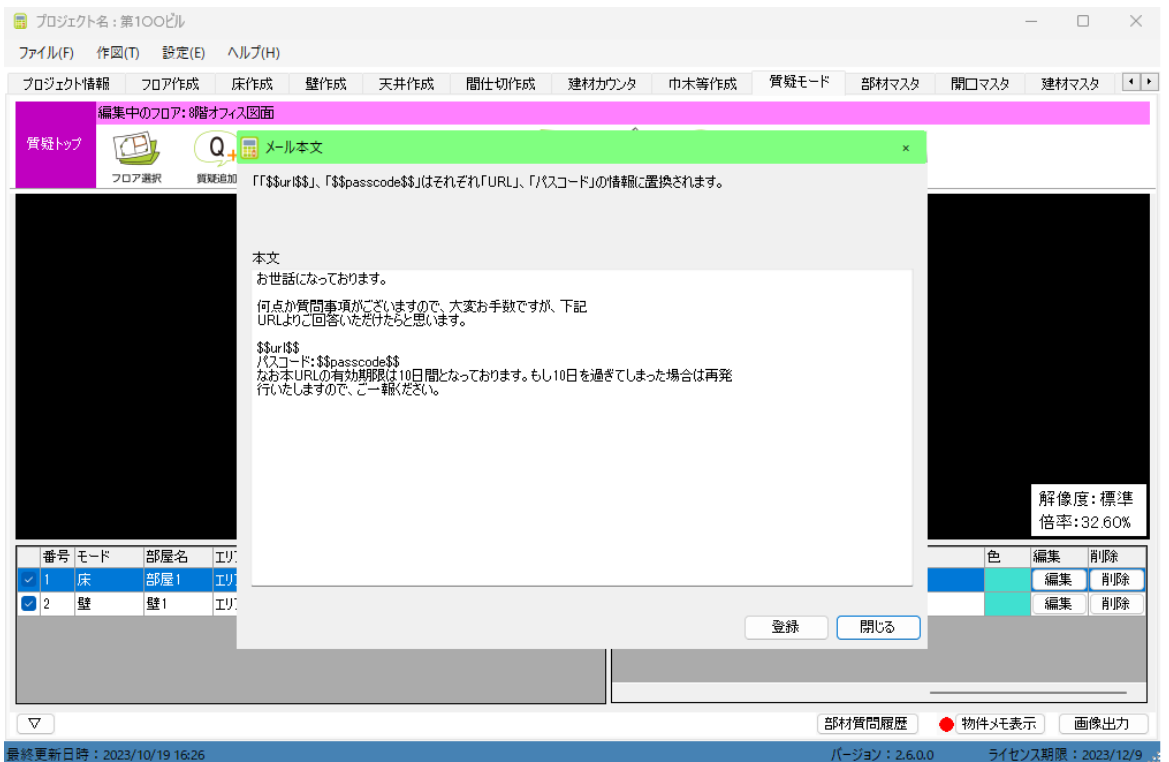
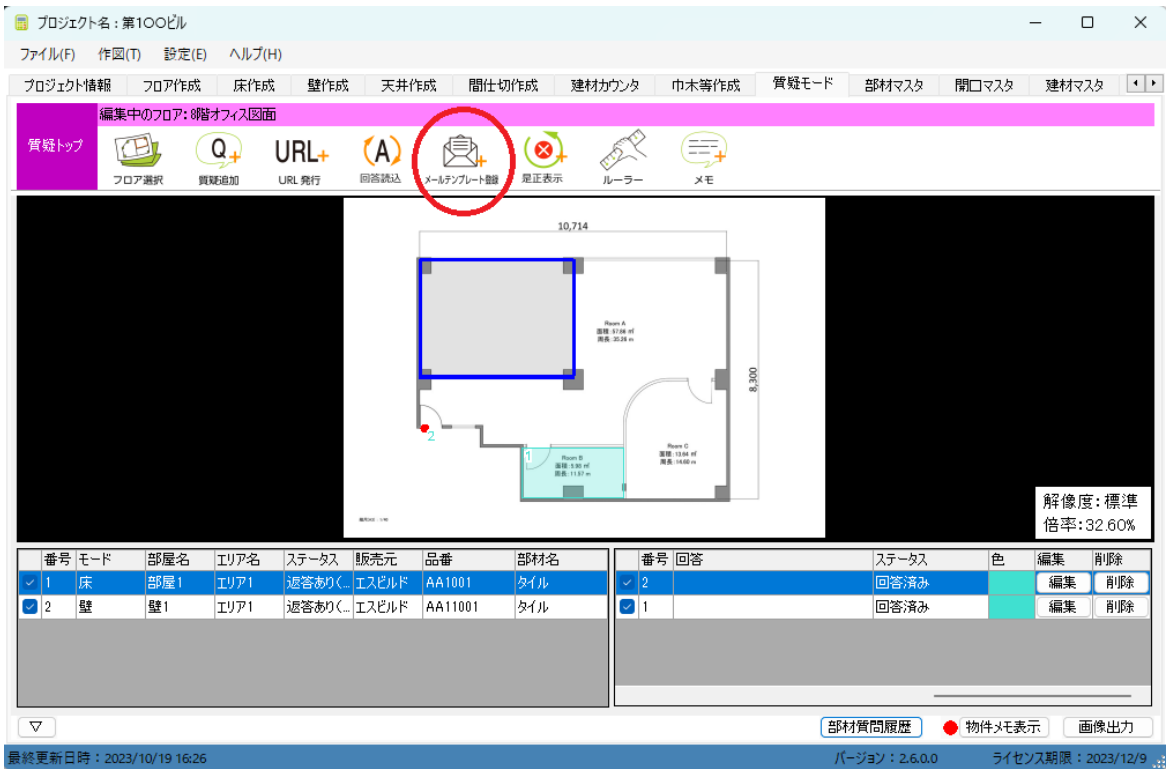
画面下部にある、部材質問履歴から回答前、回答後の部材情報のデータを取得することができます。



物件メモに回答があった場合は、右下に通知マークが表示されます。「物件メモ表示」をクリックすることで回答内容をご確認できます。

# 10. 質疑

## 10.6 メールテンプレート登録



「メールテンプレート登録」をクリックするとURL発行時に表示されるメール本文を変更することができます。URL発行時には本文中にある「\$\$url\$\$」「\$passcode\$\$」がそれぞれ発行されたURLとパスコードに置換されます。

# 10. 質疑

## 10.7 是正表示

プロジェクト名: 第100ビル

ファイル(F) 作図(T) 設定(E) ヘルプ(H)

プロジェクト情報 フロア作成 床作成 壁作成 天井作成 間仕切作成 建材カウンタ 巾木等作成 質疑モード 部材マスタ 開口マスタ 建材マスタ

編集中のフロア: 8階オフィス図面

質疑トップ

フロア選択 質疑追加 URL+ 回答読み込み メールテンプレート管理 是正表示 ルーラー メモ

Room A  
面積: 57.86 m<sup>2</sup>  
周長: 35.26 m

Room B  
面積: 5.98 m<sup>2</sup>  
周長: 11.57 m

Room C  
面積: 13.64 m<sup>2</sup>  
周長: 14.60 m

番号	モード	部屋名	エリア名	ステータス	販売元	品番	部材名
1	床	部屋1	エリア1	返答あり	エスビルド	AA1001	タイル
2	壁	壁1	エリア1	返答あり	エスビルド	AA11001	タイル

番号	回答	ステータス	色	編集	削除
2		回答済み		編集	削除
1		回答済み		編集	削除

最終更新日時: 2023/10/19 16:26 バージョン: 2.6.0.0 ライセンス期限: 2023/12/9

プロジェクト名: 第100ビル

ファイル(F) 作図(T) 設定(E) ヘルプ(H)

プロジェクト情報 フロア作成 床作成 壁作成 天井作成 間仕切作成 建材カウンタ 巾木等作成 質疑モード 部材マスタ 開口マスタ 建材マスタ

是正を追加します。描写モードを選択後、左クリックで描写を行います。

是正追加

フリー是正 点の是正 線の是正 エリアの是正 是正リスト

OK!

寸法表示  
on off

Room A  
面積: 57.86 m<sup>2</sup>  
周長: 35.26 m

Room B  
面積: 5.98 m<sup>2</sup>  
周長: 11.57 m

Room C  
面積: 13.64 m<sup>2</sup>  
周長: 14.60 m

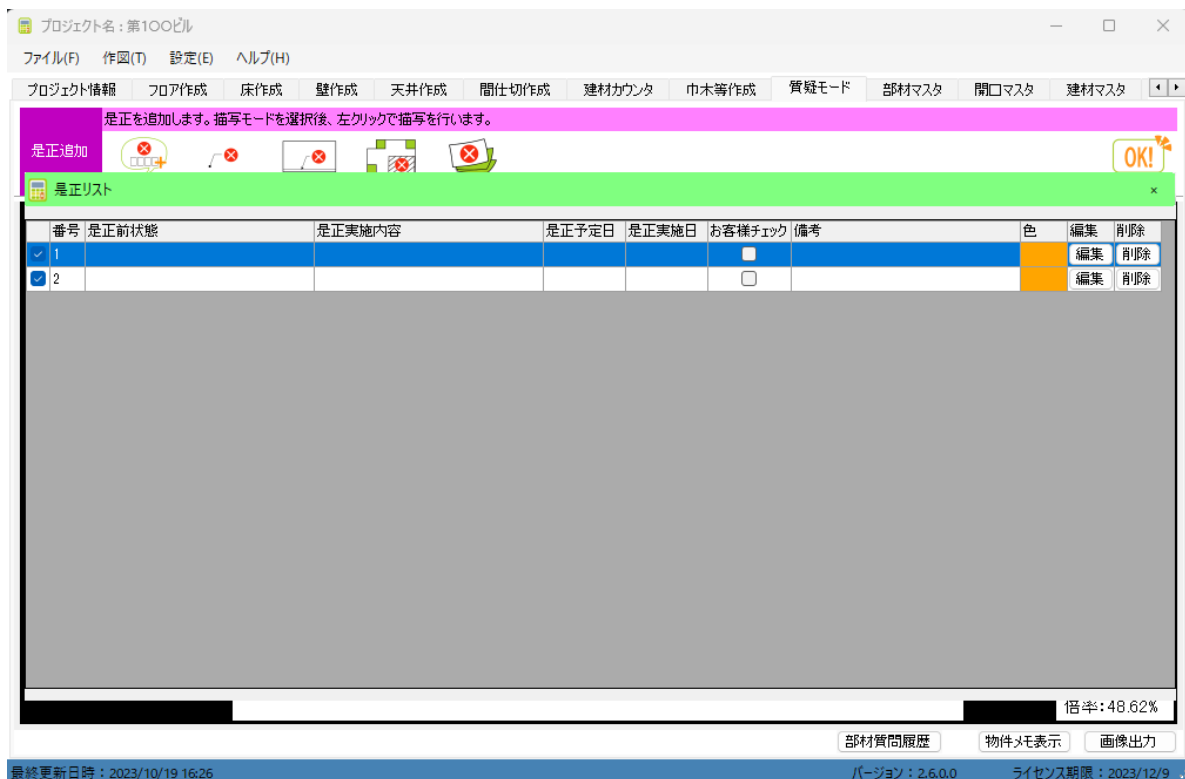
最終更新日時: 2023/10/19 16:26 バージョン: 2.6.0.0 ライセンス期限: 2023/12/9

「是正表示」をクリックすると是正の描写モードに遷移します。

描写する形状に応じて、上記のボタンから描写モードを選択することができます。フリー是正は図面に描写を持たない是正です。



# 10. 質疑



「是正リスト」をクリックすると、作成された是正の一覧が表示されます。  
 「色」の列をダブルクリックすることにより、図面上に表示される色を変更できます。  
 「編集」をクリックすることで、是正の内容を変更することができます。

# 10. 質疑

## 10.8 回答方法

### 10.8.1 ログイン



パスコードを入力してください

ログイン

建築の電卓 質疑をリセット ログアウト

#### 品番選択

下記の材料の確定品番をご回答ください。

編集アイコンをクリックすると品番選択画面に移ります。  
再度URLから開くと、続きから操作できます。

回答期限：2023年10月29日まで  
ファイル名：第100ビル.sbuids

編集	フロア名	モード	部屋名	エリア	部材名	品番	ステータス	販売元	回答
	8階オフィス図面	床	部屋1	エリア1			未回答		<span>未回答</span>
	8階オフィス図面	壁	壁1	エリア1			未回答		<span>未回答</span>

URL発行で送付されたURLをブラウザで開くとログインページが表示されます。  
パスコードを入力し、ログインをクリックしてください。ログインが成功すると回答一覧ページが表示されます。

### 10.8.2 品番

品番選択

下記の材料の確定品番をご回答ください。

編集アイコンをクリックすると品番選択画面に移ります。  
再度URLから開くと、続きから操作できます。

回答期限：2023年10月29日まで  
ファイル名：第100ビル.sbuids

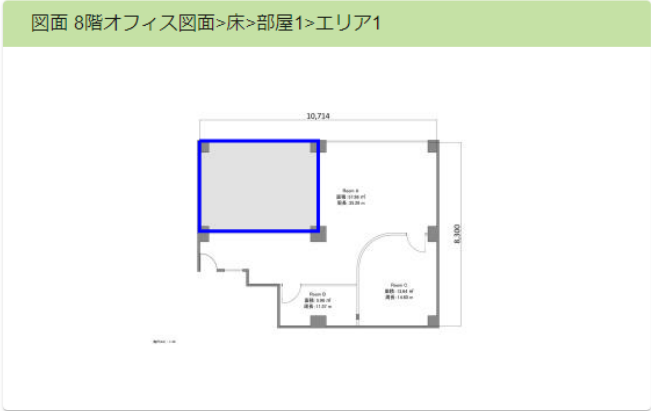
編集	フロア名	モード	部屋名	エリア	部材名	品番	ステータス	販売元	回答
	8階オフィス図面	床	部屋1	エリア1			未回答		<span>未回答</span>
	8階オフィス図面	壁	壁1	エリア1			未回答		<span>未回答</span>

## 10. 質疑

### 品番選択

ファイル名：第100ビル.sbuilds

#### 図面 8階オフィス図面>床>部屋1>エリア1



#### 入力項目

部材名

販売元

品番 \*

ステータス \*

※未確定でも保存できます。

キャンセル      リセット      保存してトップへ      保存して次へ

品番選択の行をクリックすると品番回答ページが表示されます。  
右側の入力項目に入力してください。

すでに入力された回答を破棄する場合は「リセット」をクリックします。

入力された情報を保存する場合は「保存してトップへ」または「保存して次へ」をクリックします。

# 10. 質疑

## 10.8.3 質疑

質疑一覧

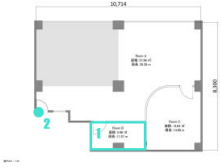
下記の質問にご回答ください。  
編集アイコンをクリックする回答画面に移ります。

編集	フロア名	番号	質疑内容	質疑回答	回答
	8階オフィス図面	2	鍵が必要な建具とその鍵の種類をご指示ください。		未回答
		1	タイルカーペットの貼り方をご指示ください。 流し貼・市松貼等		未回答

質疑の回答

ファイル名：第100ビル.builds

図面 8階オフィス図面



番号	色	形状	質疑内容	回答
	■	点	鍵が必要な建具とその鍵の種類をご指示ください。	
	■	エリア	タイルカーペットの貼り方をご指示ください。 流し貼・市松貼等	

キャンセル EXCEL出力 保存してトップへ 保存して次へ

### 回答

#### 質問

鍵が必要な建具とその鍵の種類をご指示ください。

#### 回答

キャンセル

保存

質疑一覧の表の行をクリックすると質疑回答ページが表示されます。  
質疑回答ページの下部にある表から質疑をクリックすると回答入力フォームが表示されますので、回答を記入し保存してください。  
入力された情報を保存する場合は「保存してトップへ」または「保存して次へ」をクリックします。

# 10. 質疑

## 10.8.4 物件メモ

物件メモ

本物件に関して、何かございましたらご記入ください。

[保存](#)

物件メモ欄では自由に記述できます。入力後は保存をクリックします。

## 10.8.5 回答

物件メモ

本物件に関して、何かございましたらご記入ください。

[保存](#)

[回答](#)

©2022 s-build

ご回答ありがとうございました

このままブラウザもしくはタブを閉じてください

すべての項目を入力し回答を送信する際には、ページ下部にある「回答」ボタンをクリックします。  
回答処理が終わると回答完了画面が出てきますので、ページを閉じてください。  
回答された際にはURL発行時に入力いただいたメールアドレスに回答完了の通知メールが送信されます。

※未回答項目があると回答の送信ができません。