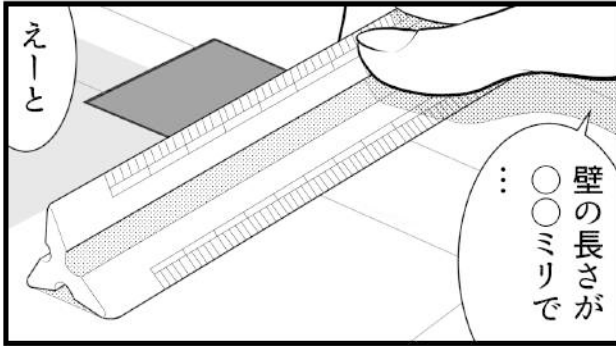


内装工事会社が考えた
『本当に使える建材の数量計算ソフト』



建築の電卓







内装材の

数量積算ソフトで

「建築の電卓」

っていうんだがね

ン？

えっ
なんです？



関本さん、部長も
こんなソフトを
見つけたんだけど

使ってみないかい？

山田総一（53歳） 総務経理部長



なんか期待
できそうだな！

関本さん
使ってみて

使用感を

聞かせてくれ！



社長から
働き方改革に
つながるような
ものを

見つけて来いって
言われてこんな
のかなと思っ
て



ハ・ハイ！

ありがとう

ございます！

早速使ってみますね！

なるほど

内装工事が つくったソフトかー！
2つも特許を取っているのか！

03-6825-8072 受付時間 10:00~17:00

建築の電卓

パソコンに不慣れな方でも
かんたんに使える！

建築業界向け
積算システム

1日100円の
100円
200円

特許取得
特許取得

編成	対応状況
対応OS	Windows 7, 8, 10 (MacOSには対応していません)
必要メモリ	4GB以上
必要ディスク容量	100MB以上
ディスプレイ (画面解像度)	1024 x 768 以上
入力画像ファイル形式	ビットマップ、PDF、JPG、PNG

まずは
図面の取り込み
からね



ビットマップ
PDF
JPG
PNG

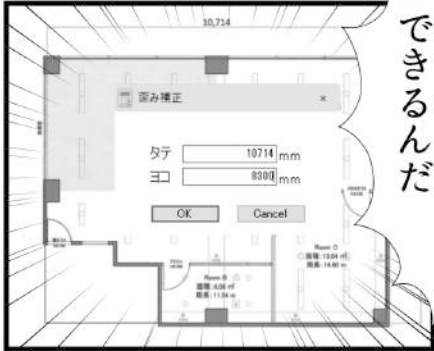
が対応して
いるんだ

ファイル形式は

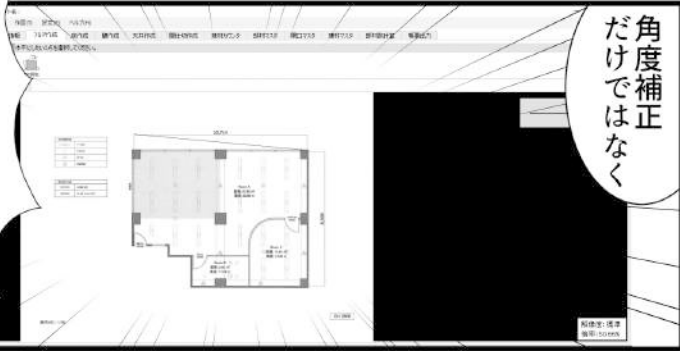


うちは図面をよく
PDFでもらう
から助かるわ

へいつ
色んな補正が
できるのね



縦横比の補正も
できるんだ

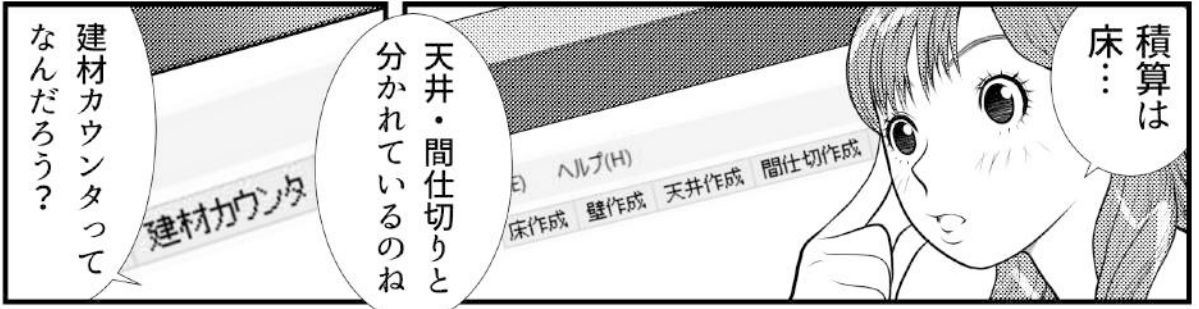


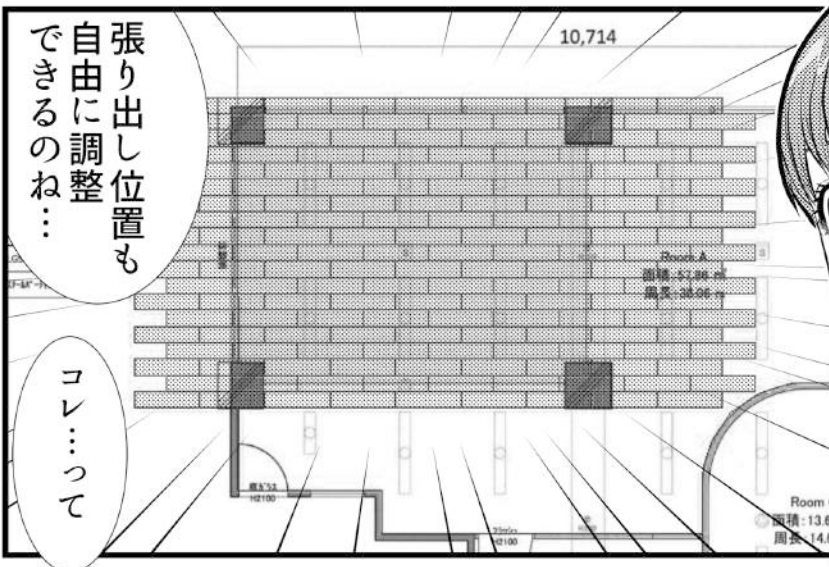
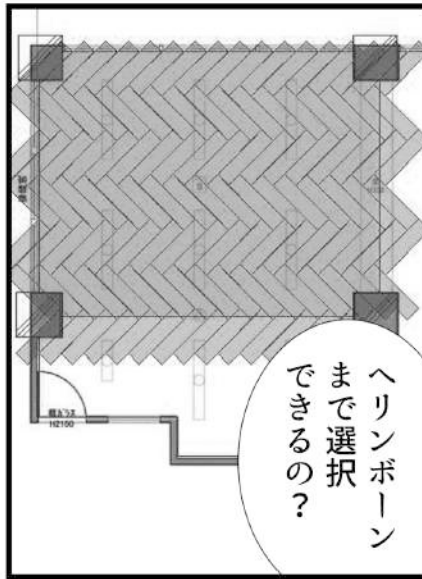
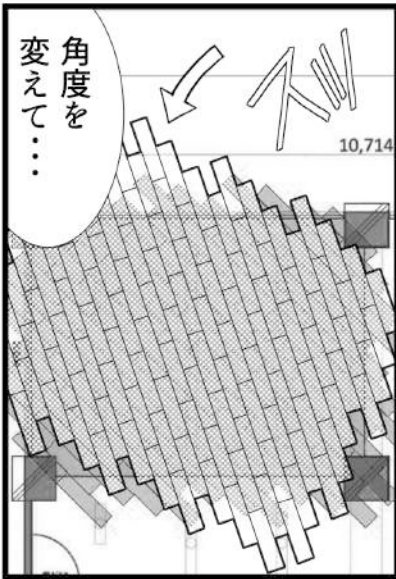
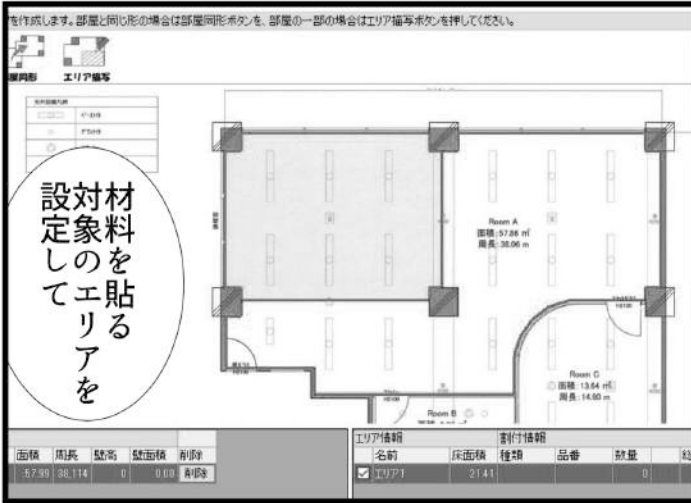
角度補正
だけでは
なく

これなら
FAXでも
図面にも
できそう
だね！

やった









すみません…

あ…



すごい!!

枚数が
1枚単位で
出たッ
手作業の
10倍速いッ!



フフッ

こ・これ
めちやくちや
マニアック
だ…



よし!
壁も
やってみよう

壁って
貼り分けや

開口も
あつて
ほんとうに
嫌になる



ソフトの動きも
スムーズで
ストレスないし

今までの
手作業で
やっていたのと
手順が一緒
だから

新しく覚えていく
感覚がないわ!

さすがの意見
現場の
ソフト!
とりたい!

上下の
貼り分けも
できるし

エリア作成

高さ
2000mm

0mm

OK Cancel

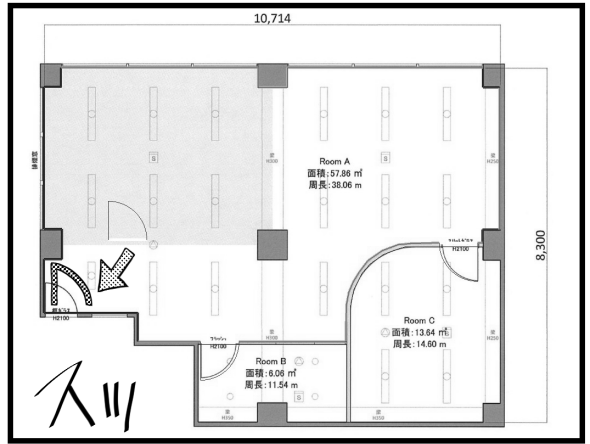
壁高
11.94 m

エリア情報

名前	壁長
283	32.583

開口部にかかる
巾木とかも
引いてくれる
んだ！

うわっ



壁長	高さ	開口情報	梁情報	その他
35.283	2,600	開口幅	詳細	立高情報
35.283	32.583	開口幅	詳細	立高情報

開口部にかかる
材料も
引いてくれる

必要クロス

不要クロス

不要タイル

必要タイル

リピート

リシートも！
クロスも！

部材選択

#	部材名	品番	種類	幅	リピート高
1	ビニルクロス	FE-1000	リピートクロス	900	640
2	ビニルクロス	FE-1400	リピートクロス	900	214
3	ビニルクロス	SP-2000	クロス	900	
4	リアテック	RW-4000	シート	1,220	
5	ビニルクロス	SLP-300	クロス	900	
6	ビニルクロス	LB-9000	クロス	900	
7	ビニルクロス	RM-500	クロス	900	
8	ダイノックシート	MW-1400	シート	1,220	

すごい！

コ・コレ

どう貼れるか

展開図も
出るんだ

壁展開

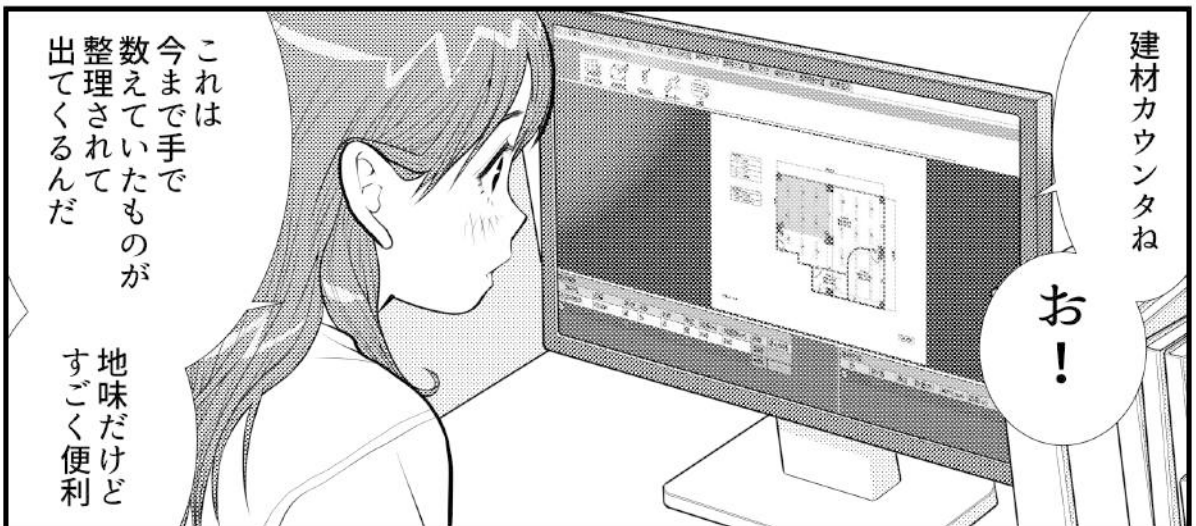
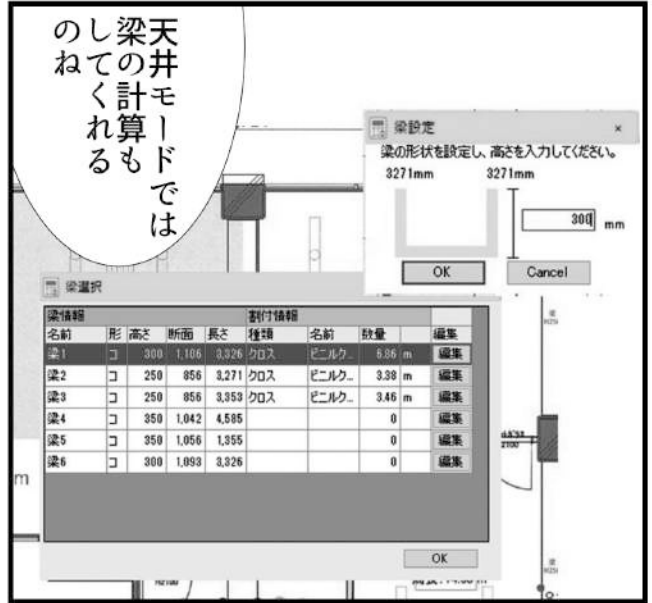
P1 P2

Room B
面積: 6.08 m²
周長: 11.94 m

周長: 14.90 m

解像度:
倍率:

画像出力



蛍光ペンで
点を打ちながら
数える作業...



1・2・3・4
... 38・39...あれ?
いくつだっけ

関本さん
コレ
なんだけど
ハイ

アリア

部材は

どうやって
登録するん
だろう

部材名	数量	単位	面積	体積	重量	コスト
タイルカーペット	143	枚	21.46			28.00
タイルカーペット	181	枚	36.38			40.25
タイルカーペット	13	枚	0.00			3.25
タイルカーペット	32	枚	8.01			8.00
タイルカーペット	79	枚	13.89			17.50
合計			79.74			97.00

あ!
色も
変えられて

1ケース
何枚入り
みたいな

部材追加

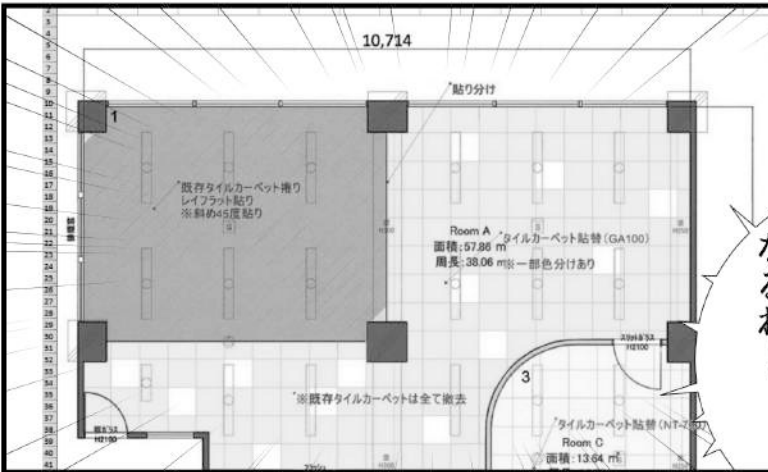
種類: タイル
割付場所: 左 右 天井

部材名: タイルカーペット
品名: 13枚巻
色: グラッド色
タイルサイズ使用:

エコー幅: 250
10ロット当たりの数量: 20
積上高: 250
積上幅: 250
積上厚: 250
積上深: 250
積上幅: 250
積上厚: 250
積上深: 250
積上幅: 250
積上厚: 250
積上深: 250

OK Cancel

ロット
計算も
してくれる



#	部材名	数量	単位	面積	体積	重量
1	部材1	68.02	38.191	2.000	99.30	
2	部材2	6.01	11.611	2.000	29.93	
3	部材3	13.08	14.618	2.000	38.01	
合計		77.72	64.420		167.24	

メモやルーラー
機能もあって
そのまま
出力すれば...
職人さんへの
指示書や
お客様への
提案資料にも
なるわ!

EXCELに
はき出せるし
このファイルの
ままメールに
添付できるし

なにより

本当に
操作が
簡単なの!



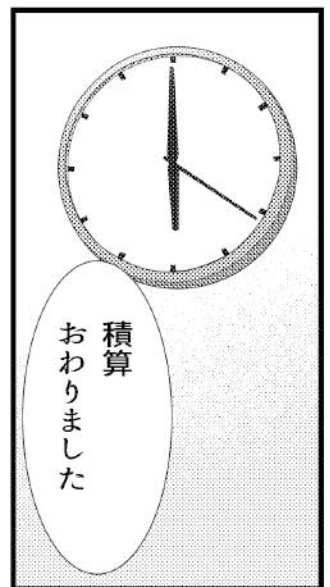
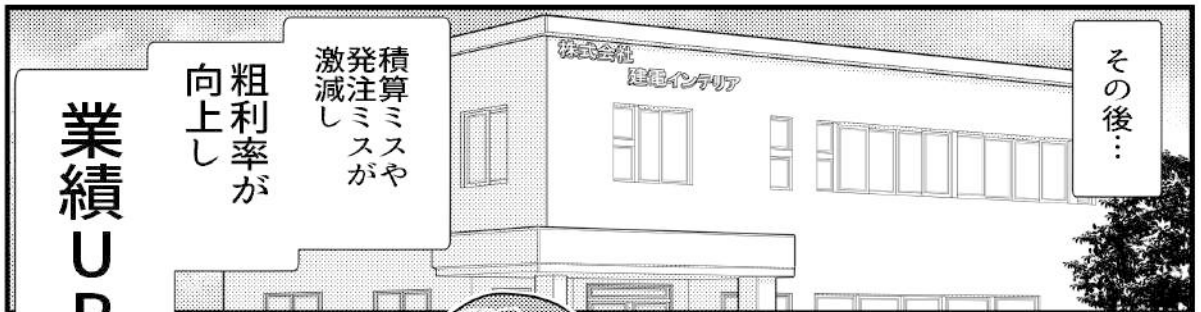


料金体系

年間費用で
これだけです

Aプラン	Bプラン	Cプラン	Viewerプラン
42,000 円/年 一ヶ月あたり 3,500円	74,000 円/年 一ヶ月あたり 約6,200円	83,000 円/年 一ヶ月あたり 約7,000円	0 円/年
初期導入費 50,000円	初期導入費 80,000円	初期導入費 100,000円	初期導入費 0円
床 ○	床 ○	床 ○	床 ▲
天井 ×	天井 ○	天井 ○	天井 ▲
壁 ×	壁 ○	壁 ○	壁 ▲
間仕切 ×	間仕切 ×	間仕切 ○	間仕切 ▲
建材カウンター ×	建材カウンター ×	建材カウンター ○	建材カウンター ▲
商品詳細を見る	商品詳細を見る	商品詳細を見る	商品詳細を見る





業績UP!

粗利率が
向上し

積算ミスや
発注ミスが
激減し